



OPINIA TECHNICZNA – OPERAT SZACUNKOWY

005/01/22

Dotyczy: **OPEL ASTRA, nr rejestr. DW53644**

Zleceniodawca: **Państwowe Gospodarstwo Wodne Wody Polskie**
ul. Żelazna 59a
00-848 Warszawa

Zlecenie z dnia: **21.01.2022**

Zakres opinii: ***Ustalenie wartości rynkowej pojazdu.***

Opinię wykonał:

mgr inż. Robert MAZUR

Zielona Góra, dnia

31 stycznia 2022

Rzeczoznawca: mgr inż. Robert MAZUR

Zleceniodawca: **Państwowe Gospodarstwo Wodne Wody Polskie**
ul. Żelazna 59a
00-848 Warszawa

Zakres zlecenia: Ustalenie wartości rynkowej pojazdu.

I. Dane identyfikacyjne i techniczne pojazdu na podstawie przedstawionej dokumentacji

DANE POJAZDU:

1	Rodzaj pojazdu		SAMOCHÓD OSOBOWY
2	Producent	Marka Model i Typ	OPEL ASTRA 1.6
3	Nr rejestracyjny		DW53644
4	Nr identyfikacyjny VIN		W0L0MFF19XG005528
5	Nadwozie	Typ Liczba drzwi Liczba osi	SEDAN 4 2
6	Silnik	Typ Pojemność[cm ³] Moc [kW]	BENZYNOWY 1598 74
7	Rok produkcji		1999
8	Stan licznika [km]		332895
9	Data I rejestracji		03.03.1999

II. Dokumentacja dostarczona przez zleceniodawcę

Realizując niniejszą opinię opierano się na następujących dokumentach:
- dokument rejestracji pojazdu.

III. Opis stanu technicznego pojazdu

W wyniku przeprowadzonych bezpośrednich oględzin pojazdu ustalono, że pojazd ogólnie znajduje się w niedostatecznym stanie technicznym:

- opony pojazdu 155/80 R13 KUMHO – stan dostateczny – bez korekty;
- elementy wyposażenia – wyposażenie wewnętrzne – ponadnormatywnie wyeksploatowane – korekta ujemna;
- elementy karoserii i wyposażenia zewn. – uszkodzenia oraz zmiany korozyjne elementów dookoła pojazdu – korekta ujemna;
- silnik i podzespoły – rozładowany akumulator, możliwe wady ukryte – korekta ujemna;
- pojazd bez aktualnych badań technicznych – korekta ujemna;
- pojazd po długotrwałym postoiu bez użytkowania – korekta ujemna.

IV. Wycena rynkowa pojazdu

Na podstawie dostępnych publikacji tj. wg ogólnopolskich notowań systemu EUROTAX I-2022, ustalono w dniu sporządzenia oceny

Według oceny sporządzającego po przeprowadzeniu oględzin oraz analizy dostępnych dokumentów pojazdu OPEL ASTRA, nr rejestr. DW53644, ustalono indywidualną wartość rynkową ocenianego pojazdu po korektach i zaokrągleniach do pełnych setek złotych

V. Uwagi

Rzeczoznawca wydając niniejszą opinię nie odpowiada za:

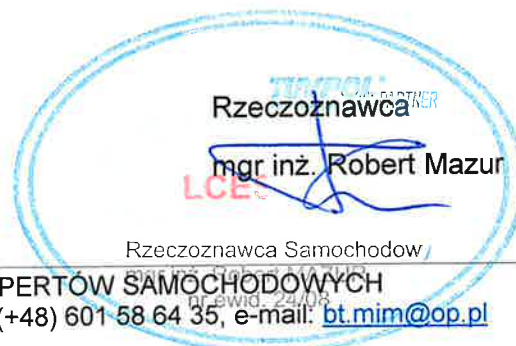
1. Wady ukryte względnie zatajone, a nieujawnione w czasie oględzin pojazdu, opracowujący nie odpowiada.
2. Treść opinii opartą na informacjach, co do których został wprowadzony w błąd przez zleceniodawcę lub, które zostały oparte na dowodach zakwestionowanych przez uprawnione organa.
3. W przypadku ujawnienia innych znaczących danych, niż te, które użyto w przedmiotowej opinii, opinię powyższą należałoby zmienić lub skorygować.
4. Wycena nie może być podstawą do roszczeń dotyczących przyjętego wyposażenia lub wersji pojazdu. Mogą wystąpić różnice w przyjętej wersji pojazdu.

Opinię sporządzono bezstronnie zgodnie z najlepszą wiedzą i sumieniem rzeczoznawcy.

Opinia zawiera załączniki:

Wycena wg EUROTAX

Serwis foto.



Numer wyceny 214055
Data wyceny 2022-01-30
Wycena na dzień 2022-01-30

Eurotax...

Part of Autovista Group

DANE KLIENTA / WŁAŚCICIELA

Imię i nazwisko / Adres:

DANE POJAZDU - KOD EC 0035672

Numer rejestracyjny / numer VIN / numer silnika:	DW53644 / W0L0MFF19XG005528 / ---
Data pierwszej rejestracji / wiek w miesiącach:	1999-03-03 / 274
Przebieg rzeczywisty (km):	332 895
Przebieg standardowy / różnica (km):	209 200 / 123 695
Liczba właścicieli:	1
Stan pojazdu:	Zły
Marka:	OPEL
Model:	Astra Classic Sedan 98-02
Typ:	Astra 1.6 16v Mid
Rodzaj nadwozia / liczba drzwi / liczba miejsc:	Sedan / 4 / 5
Okres dostępności:	1998-12-01 - 2002-12-31
Pojemność silnika (ccm):	1598
Moc kW / KM:	74 / 100
Paliwo:	Benzyna
Układ / liczba cylindrów:	R / 4
Skrzynia / liczba biegów:	M / 5

WYCENA POJAZDU

Sprzedż



WYPOSAŻENIE STANDARDOWE POJAZDU

- 4/5 zagłówki
- Immobilizer
- Obrotomierz
- Szyby barwione
- Tyłne oparcie składane, dzielone
- Zamek centralny
- Airbag kierowcy i pasażera
- Lusterka zewnętrzne regulowane mechanicznie
- Skrzynia manualna, 5-biegowa
- Termometr zewnętrzny
- Wspomaganie układu kierowniczego

WYPOSAŻENIE DODATKOWE - LISTA OGÓLNA

Sprzedaż

- Hak holowniczy stały
 - Lakier metalik
 - Radio-Magnetofon
-
-

CZYNNIKI OBNIŻAJĄCE WARTOŚĆ

Sprzedaż

- Pojazd po postoju bez badań
-
-

SUMA

KOREKTY

SprzedażStan pojazdu

SUMA



EMPEL
EMPEL PARTNER

LCEŚ

Rzecznawca Samochodów
mgr inż. Robert MAZUR
nr ewid. 24/08



TRIPOL
MULTI-CENTRE PARTNER

LCES

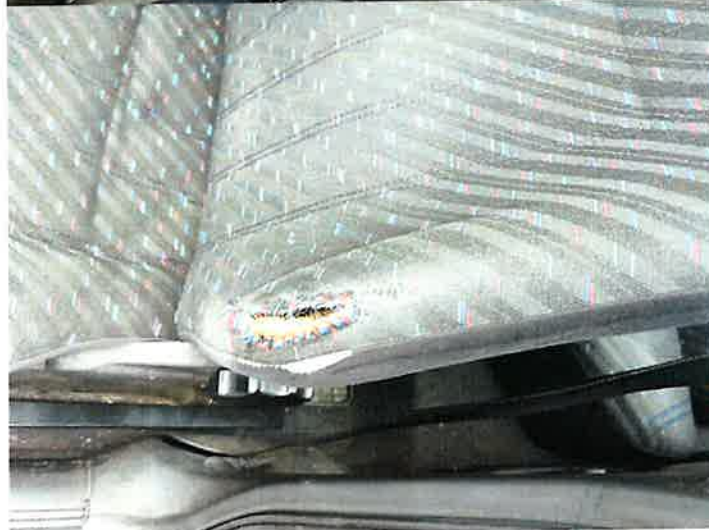
Rzecznik Samochodów /
mgr inż. Robert MAZUR
nr ewid. 24/08



TRIPOL PARTNER

LCES

Rzeczoznawca Samochodów,
mgr inż. Robert MAZUR
nr ewid. 24/08



TRIPOL
AN ASSOCIATION PARTNER

LCEŚ

rzecznawca Samochodow/
mgr inż, Robert MAZUR
nr ewid, 24/08